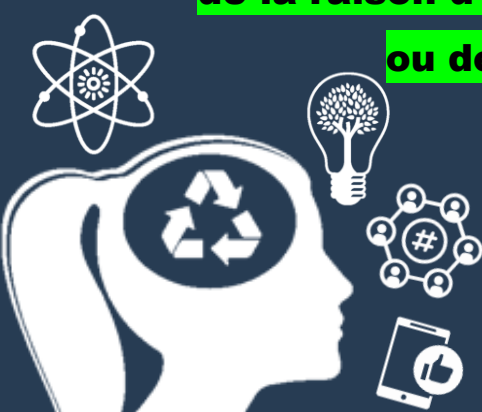


#reasonway

**Accompagner la définition
de la raison d'être de votre entreprise
ou de votre marque**



Après la période inédite qui vient de s'écouler **les institutions, les entreprises et les marques** sont attendues **sur la question du sens** et de la **contribution au bien être collectif**. **L'utilité sociétale** est plus que jamais **un enjeu majeur** pour tous les acteurs. C'est une **occasion unique** de se **différencier** et d'**engager** de façon **collaborative** toutes les parties prenantes autour de la définition ou de la réactualisation de sa **Raison d'Être**

#reasonway

**Une approche collaborative
en partenariat avec les agences/ conseils**



Recueillir

la **vision des dirigeants** de l'entreprise ou de la marque



Ecouter

les **influenceurs**



Consulter

les **collaborateurs** et les **clients**



Concrétiser

et formuler la **Raison d'Être** en partenariat avec vos conseils

Interviews individuelles

Explorer la vision stratégique des dirigeants et des responsables de la Marque

Interviews individuelles

Intégrer le regard des experts et leaders d'opinion

Consultation digitale

Impliquer et susciter l'adhésion des collaborateurs mais aussi intégrer les attentes aspirationnelles des clients

Workshop de co-construction

Synthétiser les insights et cocréer la Raison d'Être

Une approche sur mesure

* le dispositif est adaptable en fonction de vos publics prioritaires et selon les étapes déjà réalisées ou enclenchées.

#reasonway

Une approche stratégique et holistique

Stratégique

La nécessité pour les entreprises **d'affirmer leur proposition de valeur sociétale** n'a jamais été aussi décisive.

Holistique

Un **dispositif itératif et 360°** pour définir les **conditions d'attractivité et d'adhésion** de vos parties prenantes à votre raison d'être.

“opinionway

Pour en savoir plus sur ces deux dispositifs, [contactez nos experts](#) !